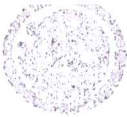





Tenochtitlan
Estado Analítico de Ingresos
del 1 de enero al 31 de marzo de 2019

Rubro de Ingresos	Ingreso					Diferencia
	Estimado	Ampliaciones y Reducciones	Modificado	Devengado	Recaudado	
	(1)	(2)	(3 = 1 + 2)	(4)	(5)	
Impuestos	\$707,715.02	\$54,000.00	\$761,715.02	\$623,040.10	\$623,040.10	\$-84,674.92
Cuotas y aportaciones de seguridad social	-	-	-	-	-	-
Contribuciones de Mejoras	-	-	-	-	-	-
Derechos	\$195,283.63	\$540.00	\$195,823.63	\$48,315.26	\$48,315.26	\$-146,968.37
Productos	\$53,587.35	\$17,526.40	\$71,113.75	\$17,867.26	\$17,867.26	\$-35,720.09
Aprovechamientos	-	\$236.37	\$236.37	\$236.37	\$236.37	\$236.37
Ingresos por Venta de Bienes, Prestación de Servicios y Otros Ingresos	-	-	-	-	-	-
Participaciones, Aportaciones, Convenios, Incentivos Derivados de la Colaboración Fiscal y Fondos Distintos de Aportaciones	\$30,717,170.00	\$1,822,216.00	\$32,539,386.00	\$9,064,912.74	\$9,064,912.74	\$-21,652,257.26
Transferencias, Asignaciones, Subsidios y Subvenciones, y Pensiones y Jubilaciones	-	-	-	-	-	-
Ingresos Derivados de financiamiento	-	-	-	-	-	-
Total	\$31,673,756.00	\$1,894,518.77	\$33,568,274.77	\$9,754,371.73	\$9,754,371.73	
				Ingresos excedentes		\$-21,919,384.27

Estado Analítico de Ingresos Por Fuente de Financiamiento	Ingreso					Diferencia
	Estimado	Ampliaciones y Reducciones	Modificado	Devengado	Recaudado	
	(1)	(2)	(3 = 1 + 2)	(4)	(5)	
Ingresos del Poder Ejecutivo Federal o Estatal y de los Municipios	\$31,673,756.00	\$1,894,518.77	\$33,568,274.77	\$9,754,371.73	\$9,754,371.73	\$-21,919,384.27
Impuestos	\$707,715.02	\$54,000.00	\$761,715.02	\$623,040.10	\$623,040.10	\$-84,674.92
Cuotas y aportaciones de seguridad social	-	-	-	-	-	-
Contribuciones por Mejoras	-	-	-	-	-	-
Derechos	\$195,283.63	\$540.00	\$195,823.63	\$48,315.26	\$48,315.26	\$-146,968.37
Productos	\$53,587.35	\$17,526.40	\$71,113.75	\$17,867.26	\$17,867.26	\$-35,720.09
Aprovechamientos	-	\$236.37	\$236.37	\$236.37	\$236.37	\$236.37
Participaciones, Aportaciones, Convenios, Incentivos Derivados de la Colaboración Fiscal y Fondos Distintos de Aportaciones	\$30,717,170.00	\$1,822,216.00	\$32,539,386.00	\$9,064,912.74	\$9,064,912.74	\$-21,652,257.26
Transferencias, Asignaciones, Subsidios y Subvenciones, y Pensiones y Jubilaciones	-	-	-	-	-	-
Ingresos de los Entes Públicos de los Poderes Legislativo y Judicial, de los Órganos Autónomos y del Sector Paraestatal o Paramunicipal, así como de las Empresas Productivas del Estado	-	-	-	-	-	-
Cuotas y aportaciones de seguridad social	-	-	-	-	-	-
Ingresos por Venta de Bienes, Prestación de Servicios y Otros Ingresos	-	-	-	-	-	-
Transferencias, Asignaciones, Subsidios y Otras Ayudas	-	-	-	-	-	-
Ingresos derivados de financiamiento	-	-	-	-	-	-
Ingresos derivados de financiamiento	-	-	-	-	-	-
Total	\$31,673,756.00	\$1,894,518.77	\$33,568,274.77	\$9,754,371.73	\$9,754,371.73	
				Ingresos excedentes		\$-21,919,384.27



PRESIDENCIA
H. AYUNTAMIENTO
CONSTITUCIONAL
TENEOCHTITLAN, VER.
2018 - 2021

C. PRIMITIVA SANCHEZ GABRIEL
PRESIDENTA MUNICIPAL



C. EFREN HERNANDEZ HERNANDEZ
TESORERIA MUNICIPAL



TESORERIA
H. AYUNTAMIENTO
CONSTITUCIONAL
TENEOCHTITLAN, VER.
2018 2021

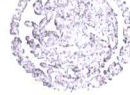


C. JOAQUIN GRAJALES SANTIAGO
SINDICO MUNICIPAL

SINDICATURA
H. AYUNTAMIENTO
CONSTITUCIONAL
TENEOCHTITLAN, VER.
2018 2021



C. JOSE AQUILES SANCHEZ GABRIEL
REGIDOR MUNICIPAL



REGIDURIA UNICA
H. AYUNTAMIENTO
CONSTITUCIONAL
TENEOCHTITLAN, VER.
2018 2021